

**Satel**<sup>®</sup>  
MADE TO PROTECT



**SLIM LINE**



**SLIM LINE**  
Rilevatori di movimento

[www.satel.pl](http://www.satel.pl)

# SLIM LINE è una linea di rilevatori di movimento PIR e doppia tecnologia (PIR + MW)



## Un'estetica unica per tutti

La scocca elegante e sottile è realizzata in plastica di alta qualità.

Con il loro design ricercato, i rilevatori si adattano a qualsiasi interno e il loro aspetto uniforme rende difficile per un intruso riconoscere la tecnologia utilizzata.



### OPC-1 DG

Cover per:  
**SLIM-PIR-LUNA,  
SLIM-DUAL-LUNA,  
APD-200, APMD-250,  
MPD-310**




### OPC-2 DG


Cover per:  
**SLIM-PIR, SLIM-DUAL**

## Rilevatori di movimento PIR


### SLIM-PIR / SLIM-PIR-PET

- certificazione **EN 50131 Grado 2** 
- regolazione della sensibilità
- colore dell'indicatore LED selezionabile (4 colori disponibili)
- abilitazione/disabilitazione LED da remoto
- configurazione del rilevatore: potenziometro integrato
- area di rilevamento:
  - » 15 m x 20 m, 90° (SLIM-PIR)
  - » 12 m x 13 m, 90° (SLIM-PIR-PET)
- funzione di immunità agli animali domestici (SLIM-PIR-PET)
- resistori EOL integrati: 1.1 kΩ

### SLIM-PIR-LUNA / SLIM-PIR-LUNA-PET


- certificazione **EN 50131 Grado 2** 
- regolazione della sensibilità
- selezione remota tra due livelli di sensibilità preimpostati (terminale SENS)
- colore dell'indicatore LED selezionabile (7 colori disponibili)
- abilitazione/disabilitazione LED da remoto
- illuminazione aggiuntiva a LED bianchi
  - » controllo remoto o attivazione mediante rilevazione del movimento
- configurazione del rilevatore:
  - » pulsanti integrati
  - » telecomando **OPT-1**
- area di rilevamento:
  - » 20 m x 24 m, 90° (SLIM-PIR-LUNA)
  - » 12 m x 13 m, 90° (SLIM-PIR-LUNA-PET)
- protezione della zona di strisciamento (SLIM-PIR-LUNA)
- funzione pet immunity (SLIM-PIR-LUNA-PET)
- protezione in plastica della scheda elettronica
- morsetteria a innesto: rimozione dell'elettronica senza svitare i terminali
- resistori EOL integrati: 1.1 kΩ, 4.7 kΩ, 5.6 kΩ

### SLIM-PIR-PRO


- certificazione **EN 50131 Grado 3** 
- antimasking IR attivo (ritardo programmabile: 1 s / 60 s)
- regolazione della sensibilità
- colore dell'indicatore LED selezionabile (7 colori disponibili)
- abilitazione/disabilitazione LED da remoto
- configurazione del rilevatore:
  - » pulsanti integrati
  - » telecomando **OPT-1**
- area di rilevamento: 20 m x 24 m, 90°
- protezione della zona di strisciamento
- protezione in plastica della scheda elettronica
- morsetteria a innesto: rimozione dell'elettronica senza svitare i terminali
- resistori EOL integrati: 1.1 kΩ, 4.7 kΩ, 5.6 kΩ

## Rilevatori di movimento doppia tecnologia (PIR+MW)


### SLIM-DUAL / SLIM-DUAL-PET / SLIM-DUAL-PLUS

- certificazione **EN 50131 Grado 2** 
- funzione di anti-mascheramento sulla microonda (SLIM-DUAL-PLUS)
- regolazione individuale della sensibilità dei sensori PIR e MW
- colore dell'indicatore LED selezionabile (4 colori disponibili)
- abilitazione/disabilitazione LED da remoto
- configurazione del rilevatore: potenziometri integrati
- area di rilevamento:
  - » 15 m x 20 m, 90° (SLIM-DUAL)
  - » 12 m x 13 m, 90° (SLIM-DUAL-PET)
- funzione pet immunity (SLIM-DUAL-PET)
- resistori EOL integrati: 1.1 kΩ

### SLIM-DUAL-LUNA / SLIM-DUAL-LUNA-PET

- certificazione **EN 50131 Grado 2** 
- regolazione individuale della sensibilità dei sensori PIR e MW
- modalità di funzionamento selezionabili: PIR+MW, solo PIR o solo MW
- selezione remota tra due livelli di sensibilità preimpostati (terminale SENS)
- colore dell'indicatore LED selezionabile (7 colori disponibili)
- abilitazione/disabilitazione LED da remoto
- illuminazione aggiuntiva a LED bianchi
  - » controllo remoto o attivazione mediante rilevazione del movimento
- configurazione del rilevatore:
  - » pulsanti integrati
  - » telecomando **OPT-1**
- area di rilevamento:
  - » 20 m x 24 m, 90° (SLIM-DUAL-LUNA)
  - » 12 m x 13 m, 90° (SLIM-DUAL-LUNA-PET)
- protezione della zona di strisciamento (SLIM-DUAL-LUNA)
- funzione pet immunity (SLIM-DUAL-LUNA-PET)
- protezione in plastica della scheda elettronica
- morsetteria a innesto: rimozione dell'elettronica senza svitare i terminali
- resistori EOL integrati: 1.1 kΩ, 4.7 kΩ, 5.6 kΩ

### SLIM-DUAL-PRO

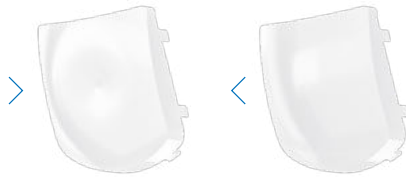
- certificazione **EN 50131 Grado 3** 
- antimasking IR attivo (ritardo programmabile: 1 s / 60 s)
- regolazione individuale della sensibilità dei sensori PIR e MW
- colore dell'indicatore LED selezionabile (7 colori disponibili)
- abilitazione/disabilitazione LED da remoto
- configurazione del rilevatore:
  - » pulsanti integrati
  - » telecomando **OPT-1**
- area di rilevamento: 20 m x 24 m, 90°
- protezione della zona di strisciamento
- protezione in plastica della scheda elettronica
- morsetteria a innesto: rimozione dell'elettronica senza svitare i terminali
- resistori EOL integrati: 1.1 kΩ, 4.7 kΩ, 5.6 kΩ

# Rilevazione di movimento affidabile

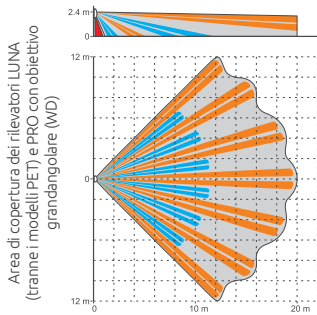
## Una lente unica

Ogni rilevatore viene fornito con una lente moderna progettata e prodotta in Giappone, appositamente per SATEL. La nuova costruzione permette di ottenere un'area di rilevamento ampia fino a 20 m x 24 m, con un angolo di 90°.

MADE IN JAPAN



Il design della lente e il materiale con cui è stata realizzata lo rendono più resistente alle deformazioni.



## Algoritmo di rilevazione di nuova generazione

L'esperienza accumulata nella produzione di rilevatori di movimento e l'utilizzo di nuove tecnologie hanno permesso di sviluppare un algoritmo di rilevazione di ultima generazione.

La serie SLIM LINE assicura un rilevamento affidabile degli intrusi in tutta l'area protetta, senza falsi allarmi.

## Compensazione digitale della temperatura

I rilevatori della serie SLIM LINE regolano dinamicamente l'algoritmo di rilevazione del movimento in base alle variazioni della temperatura ambiente, pertanto tali cambiamenti non influiscono sulla loro efficacia.

## DUAL - due percorsi di rilevamento: PIR e MW

Oltre ai sensori a infrarossi (PIR), i rilevatori doppia tecnologia sono dotati anche di sensori a microonda (MW), che aumentano significativamente l'immunità ai falsi allarmi causati da rapidi cambiamenti di temperatura o dalle correnti d'aria nell'area di copertura.

Sensore MW



Sensore PIR



## Sostituzione rapida della lente

Grazie alla facile sostituzione della parte anteriore con la lente, i rilevatori della serie SLIM LINE\* possono essere personalizzati in modo rapido e conveniente per soddisfare le esigenze dei locali e le funzioni che devono svolgere nel sistema. Le lenti grandangolari (WD) sono montate di serie, ma sono disponibili opzionalmente anche lenti a tenda (CT) e per lunghe distanze (LR).



## Protezione della zona di strisciamento

Lo specchio inclinabile utilizzato nei modelli LUNA\* e PRO consente una supervisione efficace della cosiddetta zona di strisciamento, ovvero l'area direttamente sotto il rilevatore.



\* ad eccezione dei rilevatori di PET

## Segnalazione di tentativi di mascheramento

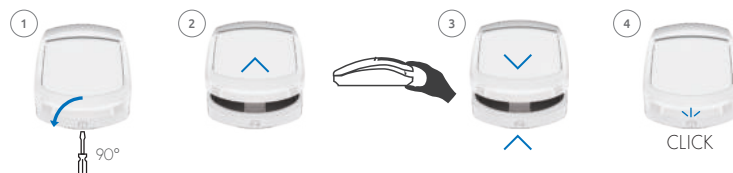
I rilevatori della serie SLIM LINE, nella versione PRO, hanno la funzione di antimascheramento ad infrarosso attivo. Pertanto possono segnalare tentativi di neutralizzazione utilizzando nastro adesivo, vernice o lacca trasparente.



## Installazione semplice e veloce

### 1 Pratico meccanismo di apertura e chiusura della custodia

I rilevatori sono dotati di un pratico e veloce meccanismo di apertura/chiusura della scocca, che non permette alla vite di cadere. È possibile aprirla con un cacciavite a punta piatta, mentre non sono necessari strumenti per chiuderla.



### 2 Morsettiera ad innesto

Le versioni LUNA e PRO sono dotate di una morsettiera ad innesto. Quando si rimuove la scheda elettronica, non è necessario svitare i terminali. Questo sistema consente di cambiare rapidamente il tipo di rilevatore installato.

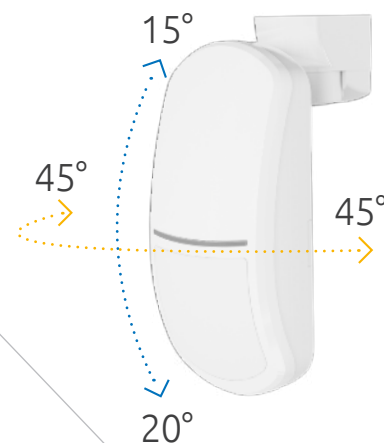
### 3 Resistenze EOL integrate

Tutti i rilevatori della serie SLIM LINE hanno resistori di fine linea integrati, progettati per operare con le centrali di allarme SATEL (1.1 kΩ). I modelli LUNA e PRO sono inoltre dotati di resistori con valori differenti, per un'installazione più rapida in centrali di terze parti (4.7 kΩ, 5.6 kΩ).



### 4 Staffa di montaggio regolabile a parete e soffitto

Il design dei rilevatori della serie SLIM LINE consente l'installazione direttamente a parete, o utilizzando lo snodo BRACKET D, per orientare il rilevatore e ottenere la miglior copertura richiesta dall'installazione. In questo modo è possibile regolare l'angolo di inclinazione del rilevatore su due piani: fino a 35° in verticale e fino a 90° in orizzontale. Per soddisfare i requisiti EN 50131 Grado 3, la staffa dei modelli PRO è dotata di un interruttore antimanomissione.



### Configurazione remota

Una grande comodità per l'installatore è la possibilità, disponibile nei modelli LUNA e PRO, di modificare le impostazioni del rilevatore, ad es. la sensibilità, la modalità operativa o il colore dei LED, usando il telecomando OPT-1 senza dover aprire e chiudere ogni volta la custodia del rilevatore.



### Fonte di luce aggiuntiva

I modelli contrassegnati come LUNA sono dotati di LED bianchi ad alta luminosità. Di conseguenza, questi rilevatori possono essere utilizzati, ad esempio, come luce di passaggio nel corridoio, lampada di cortesia notturna o sorgente di luce di emergenza in caso di mancanza di corrente.

La funzione di illuminazione può essere controllata a distanza o attivata per il tempo specificato quando viene rilevato un movimento.

È possibile scegliere remotamente tra due serie di parametri di funzionamento. In questo modo si potrà adoperare il rilevatore come se fossero due dispositivi differenti, modificando le impostazioni ad es. a seconda dello stato del sistema di allarme. Se l'impianto è disinserito, il rilevatore può attivare l'illuminazione al primo accenno di movimento. Quando la partizione è inserita, invece, il rilevatore opera con parametri ottimali per la rilevazione intruso.

### Selezione del colore dell'indicatore LED

I rilevatori SLIM LINE offrono la possibilità di scegliere il colore dell'indicatore LED. Sono disponibili fino a sette colori.

Se necessario, l'indicatore LED può essere disattivato permanentemente.



**DOBRY DESIGN**  
2020 WYRÓZNIENIE